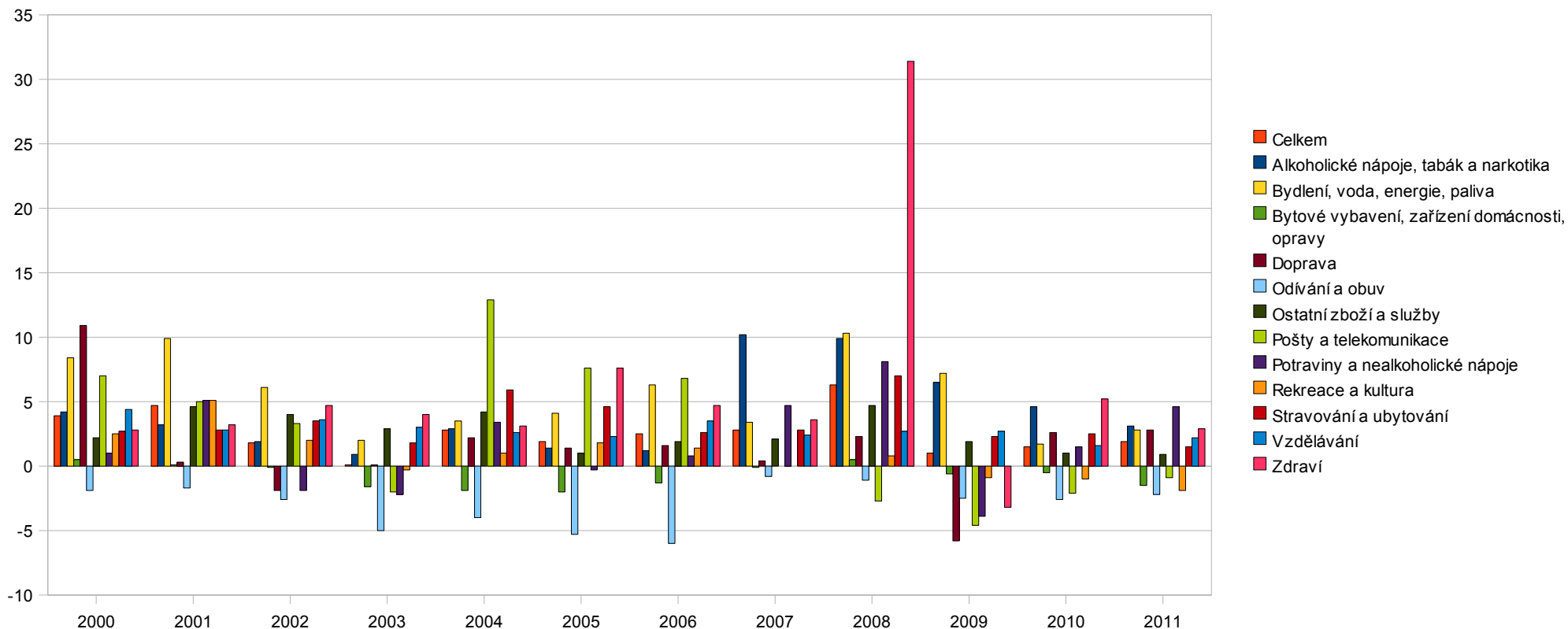


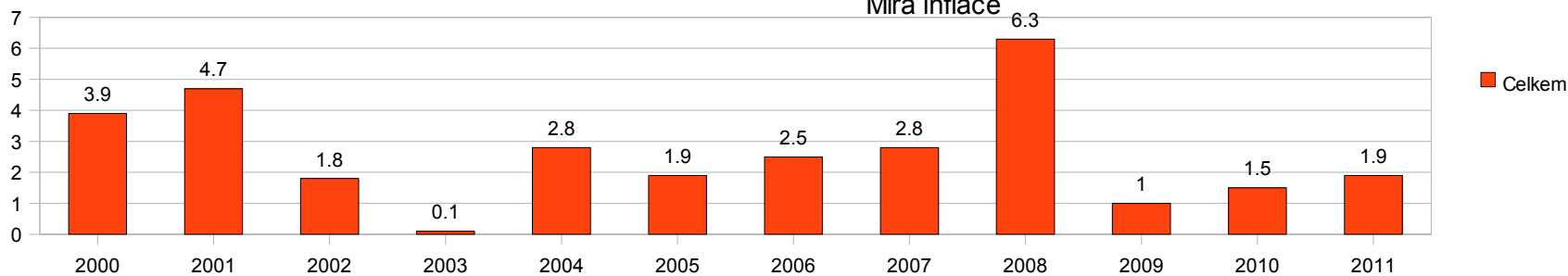
ukazatel	druhspec	2000	2001	2002	2003	2004	2005	2006	2007	2008	2009	2010	2011
Index spotřebitelských cen (životních ná	Alkoholické nápoje, tabák a narkotika	100.3	100.2	100.1	100.1	100.3	100.1	100.1	101.3	100.7	100.2	100.4	100.2
Index spotřebitelských cen (životních ná	Bydlení, voda, energie, paliva	100.7	100.8	100.4	100.2	100.4	100.4	100.3	100.4	100.9	100.4	100.2	100.3
Index spotřebitelských cen (životních ná	Bytové vybavení, zařízení domácnosti, opi	100	100	99.9	99.8	99.8	99.8	99.9	100	100	99.9	99.9	99.9
Index spotřebitelských cen (životních Cen	Celkem	100.3	100.3	100	100.1	100.2	100.2	100.1	100.4	100.3	100.1	100.2	100.2
Index spotřebitelských cen (životních ná	Doprava	100.5	99.7	100.1	100	100.1	100.3	99.9	100.4	99.2	100.4	100.2	100.2
Index spotřebitelských cen (životních ná	Odívání a obuv	99.8	99.9	99.7	99.6	99.7	99.4	99.6	100	99.9	99.8	99.7	99.8
Index spotřebitelských cen (životních ná	Ostatní zboží a služby	100.2	100.4	100.2	100.2	100.4	100	100.2	100.2	100.4	100.2	100.1	100
Index spotřebitelských cen (životních ná	Pošty a telekomunikace	100.6	100.3	100.2	99.9	101	101.1	100.2	99.7	99.7	99.7	100	99.9
Index spotřebitelských cen (životních ná	Potraviny a nealkoholické nápoje	100.3	100.3	99.5	100.3	100.1	99.9	100.2	100.9	99.9	99.7	100.5	100.4
Index spotřebitelských cen (životních ná	Rekreace a kultura	100.2	100.4	100	99.9	100.1	100.2	100	100	100.1	99.9	99.9	99.9
Index spotřebitelských cen (životních ná	Stravování a ubytování	100.2	100.3	100.2	100.2	100.6	100.2	100.2	100.3	100.5	100.1	100.2	100.2
Index spotřebitelských cen (životních ná	Vzdělávání	100.3	100.3	100.3	100.1	100.4	100.1	100.2	100.2	100.3	100.1	100.2	100.2
Index spotřebitelských cen (životních ná	Zdraví	100.2	100.3	100.3	100.3	100.3	100.6	100.5	100.2	102.3	99.7	100.5	100.5
Míra inflace	Alkoholické nápoje, tabák a narkotika	4.2	3.2	1.9	0.9	2.9	1.4	1.2	10.2	9.9	6.5	4.6	3.1
Míra inflace	Bydlení, voda, energie, paliva	8.4	9.9	6.1	2	3.5	4.1	6.3	3.4	10.3	7.2	1.7	2.8
Míra inflace	Bytové vybavení, zařízení domácnosti, opi	0.5	0.1	-0.1	-1.6	-1.9	-2	-1.3	-0.1	0.5	-0.6	-0.5	-1.5
Míra inflace	Celkem	3.9	4.7	1.8	0.1	2.8	1.9	2.5	2.8	6.3	1	1.5	1.9
Míra inflace	Doprava	10.9	0.3	-1.9	0.1	2.2	1.4	1.6	0.4	2.3	-5.8	2.6	2.8
Míra inflace	Odívání a obuv	-1.9	-1.7	-2.6	-5	-4	-5.3	-6	-0.8	-1.1	-2.5	-2.6	-2.2
Míra inflace	Ostatní zboží a služby	2.2	4.6	4	2.9	4.2	1	1.9	2.1	4.7	1.9	1	0.9
Míra inflace	Pošty a telekomunikace	7	5	3.3	-2	12.9	7.6	6.8	0	-2.7	-4.6	-2.1	-0.9
Míra inflace	Potraviny a nealkoholické nápoje	1	5.1	-1.9	-2.2	3.4	-0.3	0.8	4.7	8.1	-3.9	1.5	4.6
Míra inflace	Rekreace a kultura	2.5	5.1	2	-0.3	1	1.8	1.4	0	0.8	-0.9	-1	-1.9
Míra inflace	Stravování a ubytování	2.7	2.8	3.5	1.8	5.9	4.6	2.6	2.8	7	2.3	2.5	1.5
Míra inflace	Vzdělávání	4.4	2.8	3.6	3	2.6	2.3	3.5	2.4	2.7	2.7	1.6	2.2
Míra inflace	Zdraví	2.8	3.2	4.7	4	3.1	7.6	4.7	3.6	31.4	-3.2	5.2	2.9
<i>Míra inflace</i>	<i>Průměr hodnot míry inflace</i>	<i>3.73</i>	<i>3.37</i>	<i>1.88</i>	<i>0.3</i>	<i>2.98</i>	<i>2.02</i>	<i>1.96</i>	<i>2.39</i>	<i>6.16</i>	<i>-0.07</i>	<i>1.21</i>	<i>1.19</i>

Míra inflace je přírůstek průměrného indexu spotřebitelských cen za posledních 12 měsíců proti průměru předchozích 12-ti měsíců.
Index spotřebitelských cen měří vývoj spotřebitelských cen, který se sleduje na spotřebních koších.
 (Cenovými reprezentanty jsou takové výrobky a služby, které se významně podílejí na vydáních obyvatelstva)
 Výpočet indexu spotřebitelských cen (životních nákladů) je prováděn na stálých vahách podle Laspeyresova vzorce.
 Váhy vycházejí ze struktury průměrných výdajů všech domácností.

Míra inflace

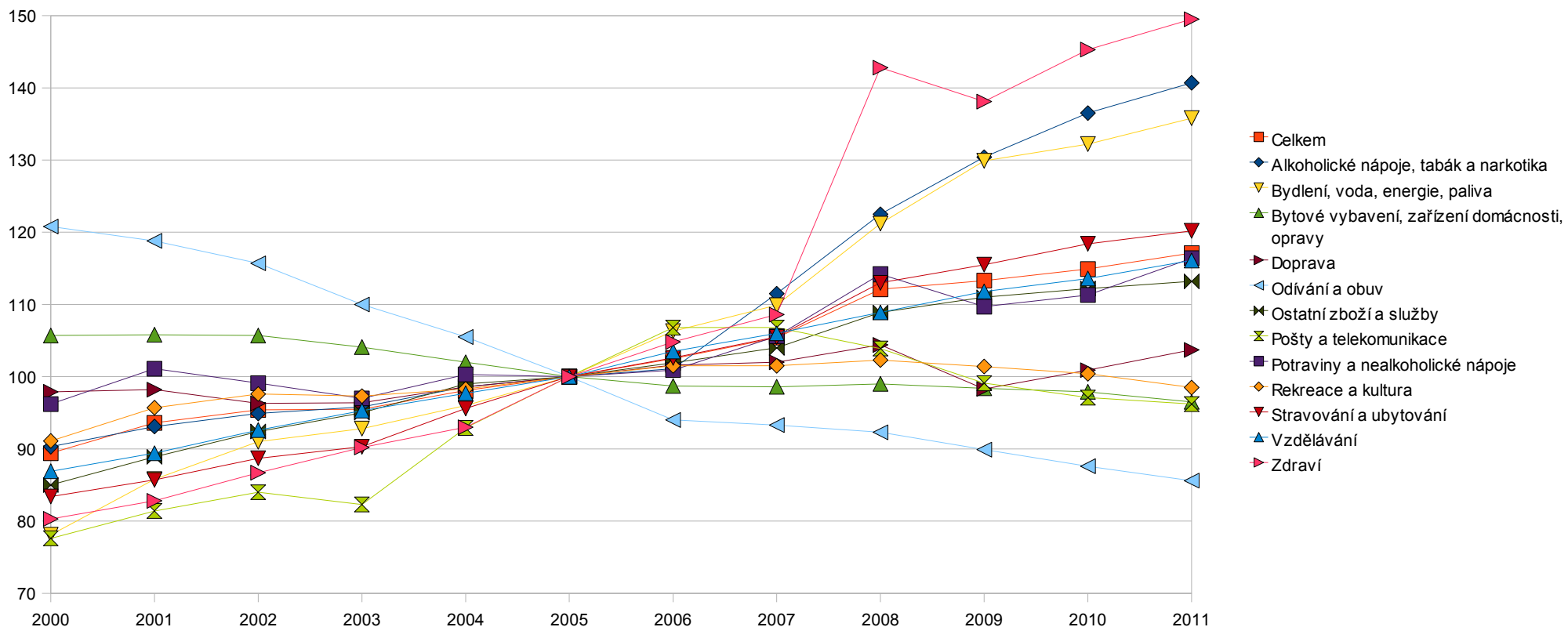


Míra inflace

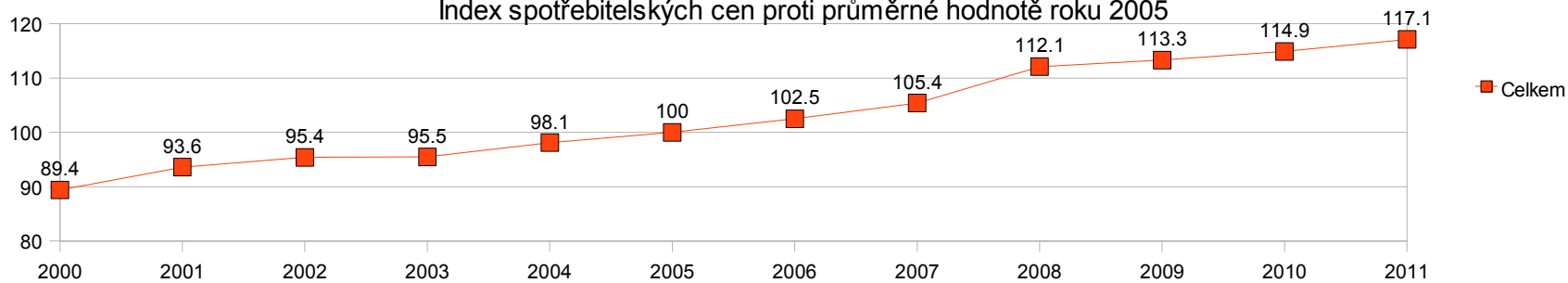


Index proti průměrné hodnotě bazického období (2005)

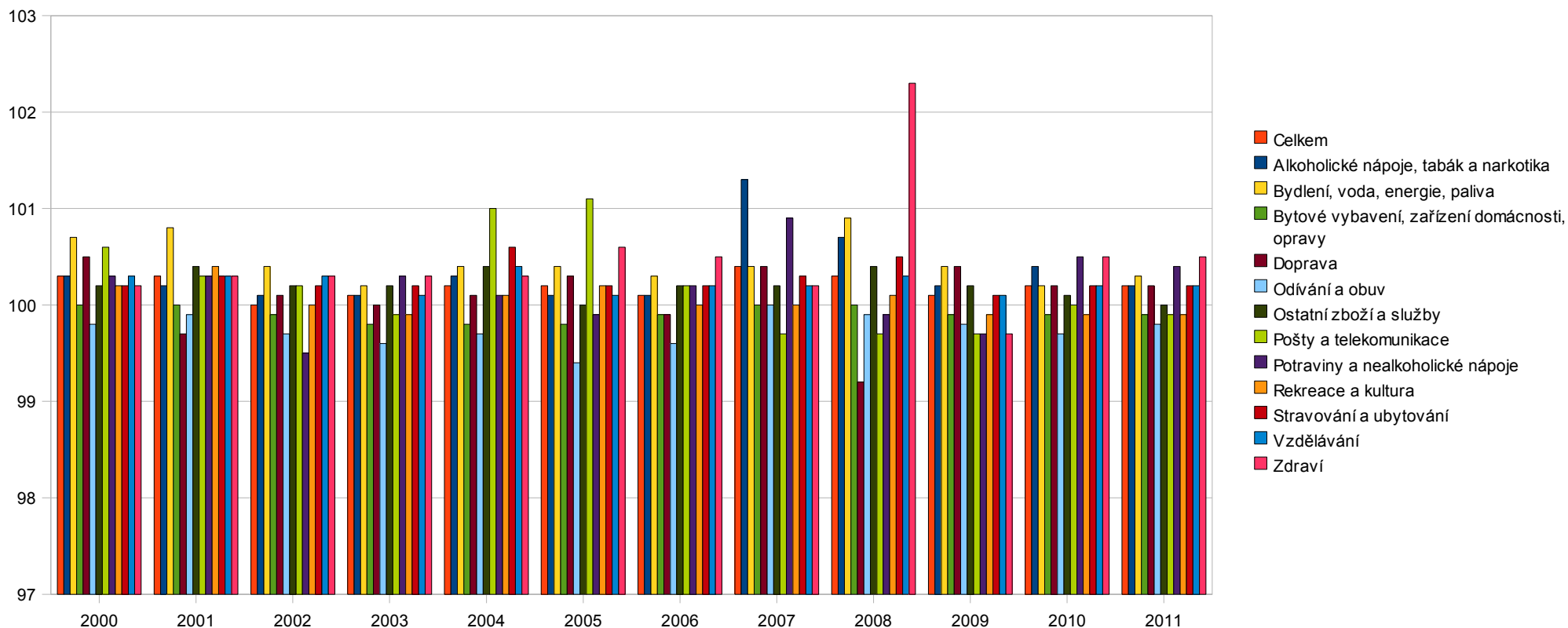
Index spotřebitelských cen proti průměrné hodnotě roku 2005



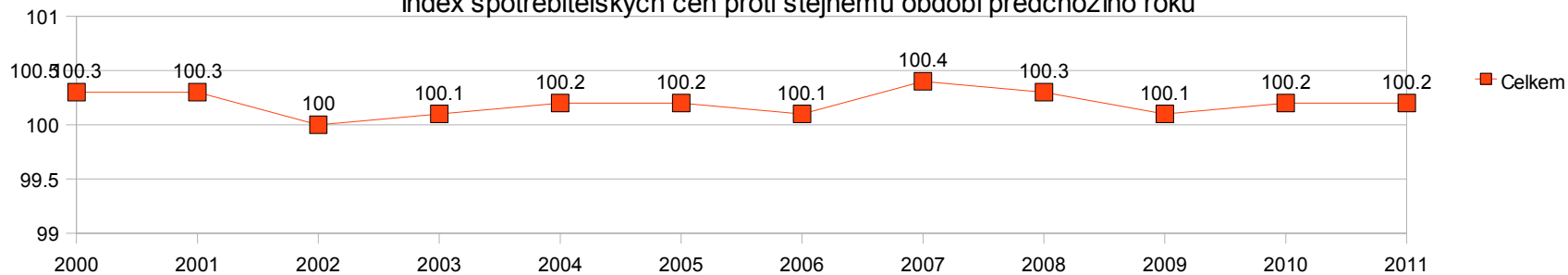
Index spotřebitelských cen proti průměrné hodnotě roku 2005



Index spotřebitelských cen proti stejnému období předchozího roku



Index spotřebitelských cen proti stejnému období předchozího roku



2000, 2005	2001, 2005	2002, 2005	2003, 2005	2004, 2005	2005, 2005	2005, 2006	2005, 2007	2005, 2008	2005, 2009	2005, 2010	2005, 2011
90.3	93.1	94.9	95.8	98.6	100	101.1	111.5	122.5	130.4	136.5	140.7
78.1	85.8	91	92.8	96	100	106.3	109.9	121.2	129.9	132.2	135.8
105.7	105.8	105.7	104.1	102	100	98.7	98.6	99	98.4	97.9	96.5
89.4	93.6	95.4	95.5	98.1	100	102.5	105.4	112.1	113.3	114.9	117.1
97.9	98.2	96.3	96.4	98.6	100	101.6	102	104.4	98.3	100.9	103.7
120.8	118.8	115.7	110	105.5	100	94	93.3	92.3	89.9	87.6	85.6
85	88.9	92.4	95	99	100	101.9	104	108.9	111	112.2	113.2
77.6	81.4	84	82.3	92.9	100	106.8	106.8	103.9	99.1	97.1	96.2
96.2	101.1	99.1	97	100.3	100	100.9	105.6	114.2	109.7	111.3	116.4
91.1	95.7	97.6	97.3	98.3	100	101.5	101.5	102.3	101.4	100.4	98.5
83.4	85.7	88.7	90.3	95.6	100	102.6	105.5	113	115.5	118.4	120.2
86.9	89.4	92.6	95.3	97.7	100	103.5	106	108.9	111.8	113.6	116.1
80.3	82.8	86.7	90.2	93	100	104.8	108.6	142.8	138.1	145.3	149.5

tabulka CEN1112CU