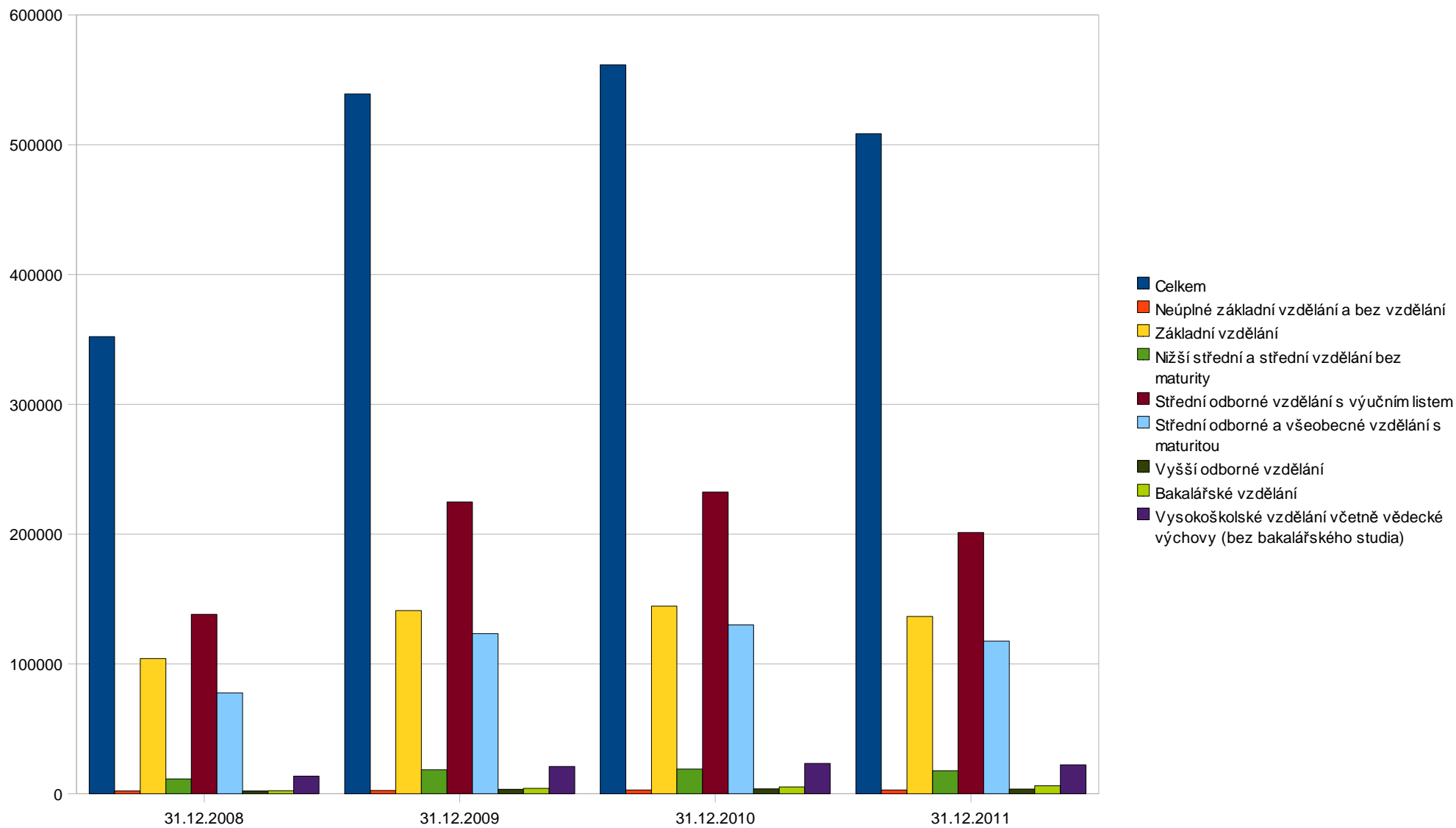
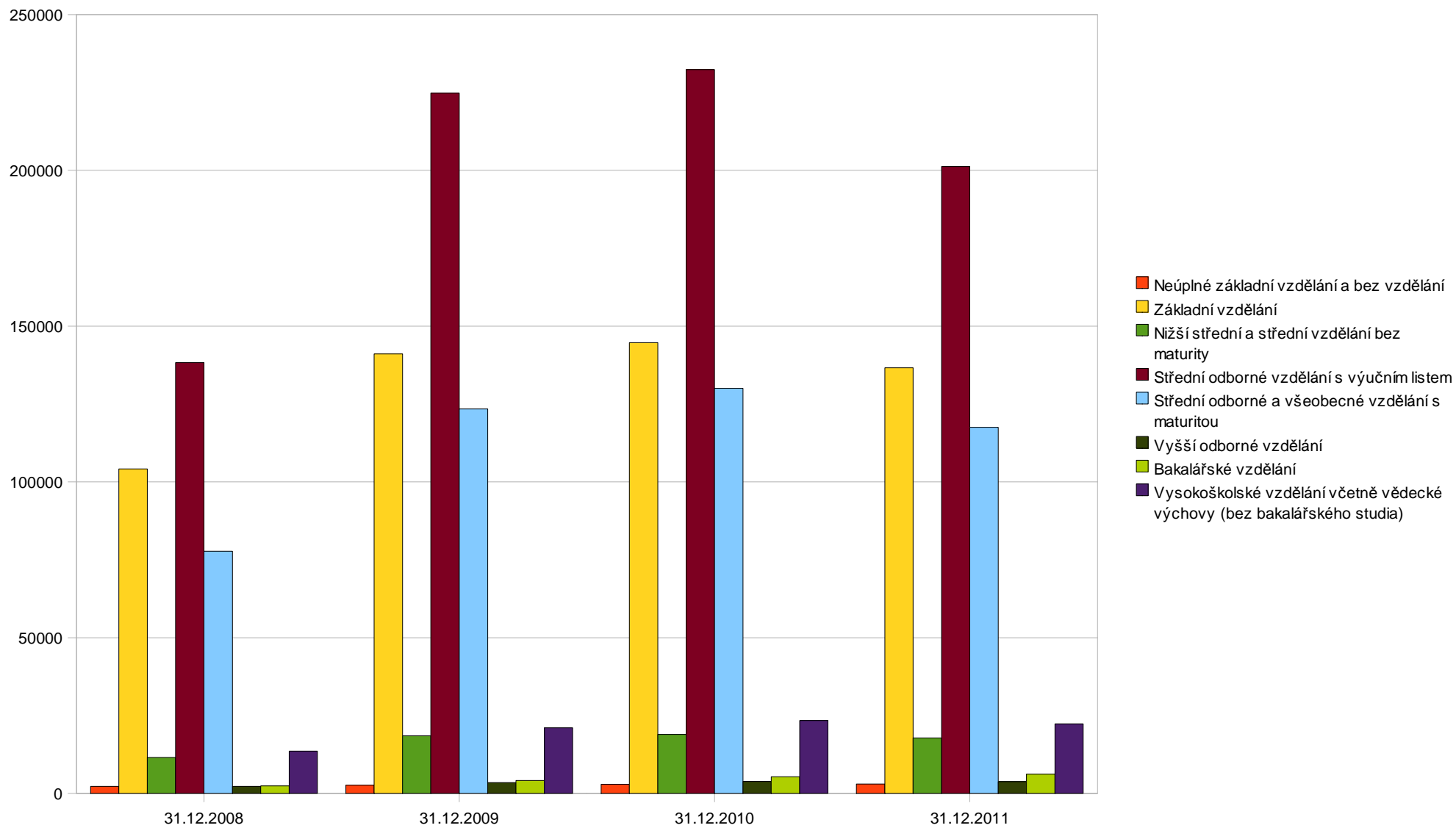


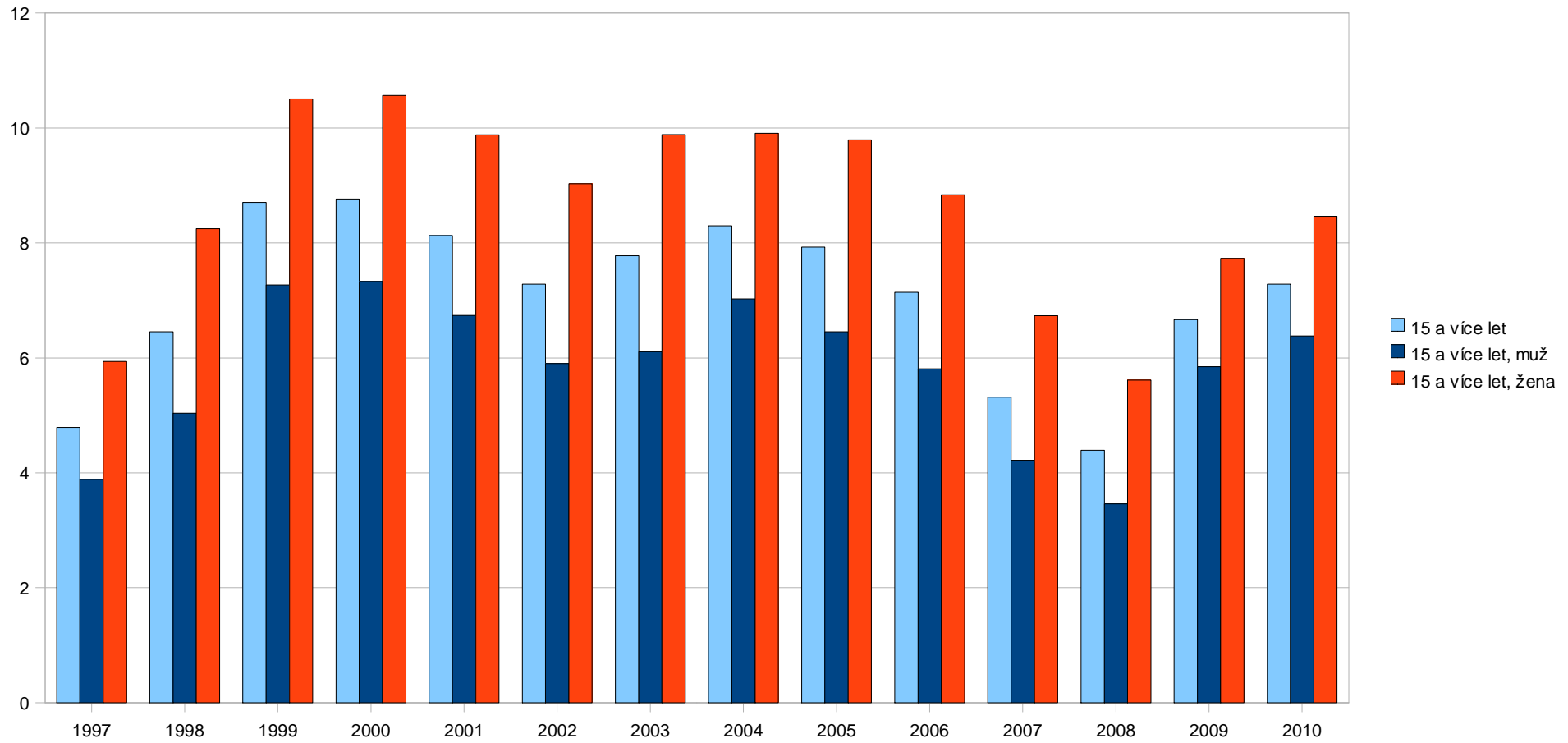
Počet nezaměstnaných podle vzdělání



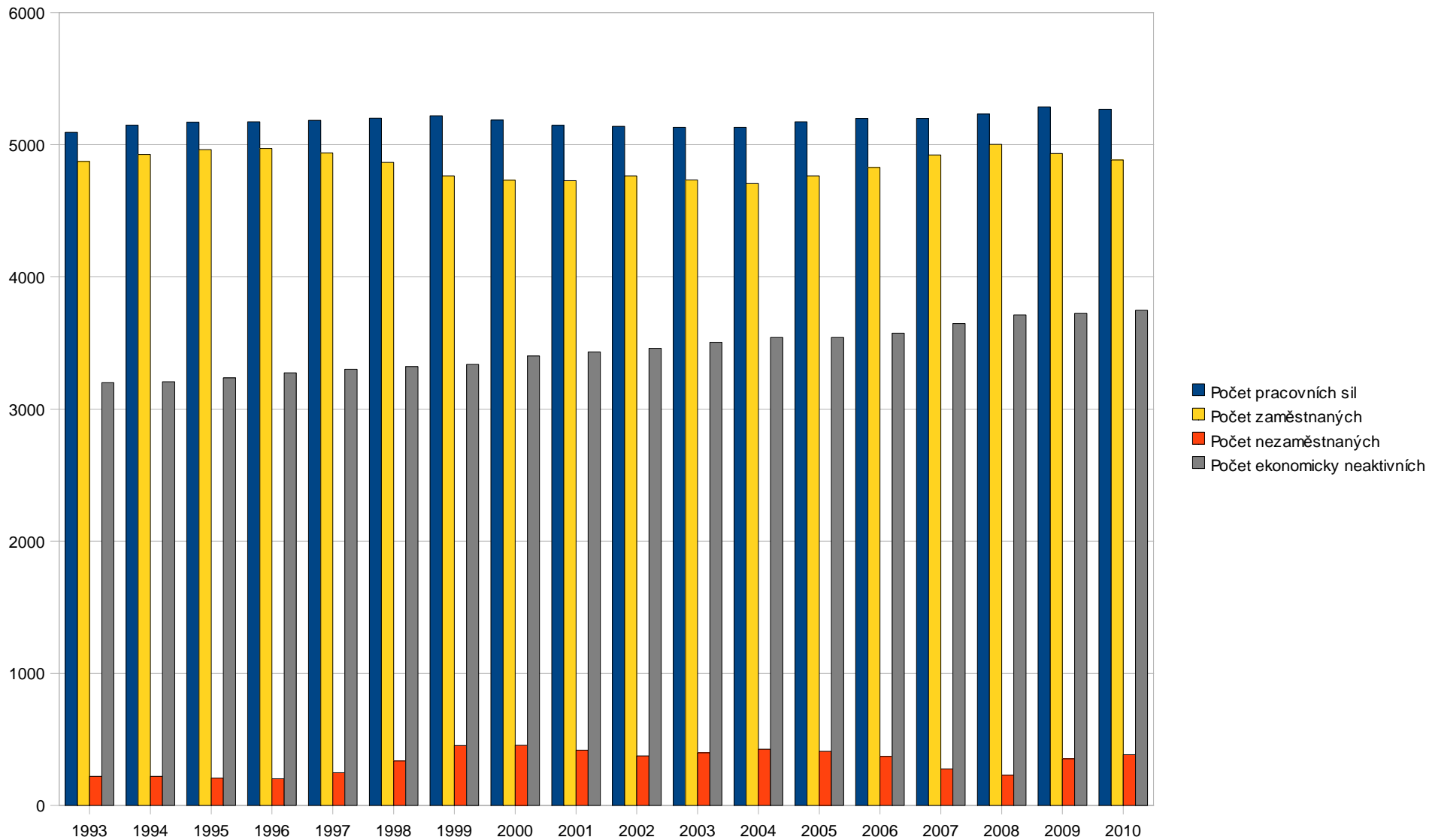
Počet nezaměstnaných podle vzdělání



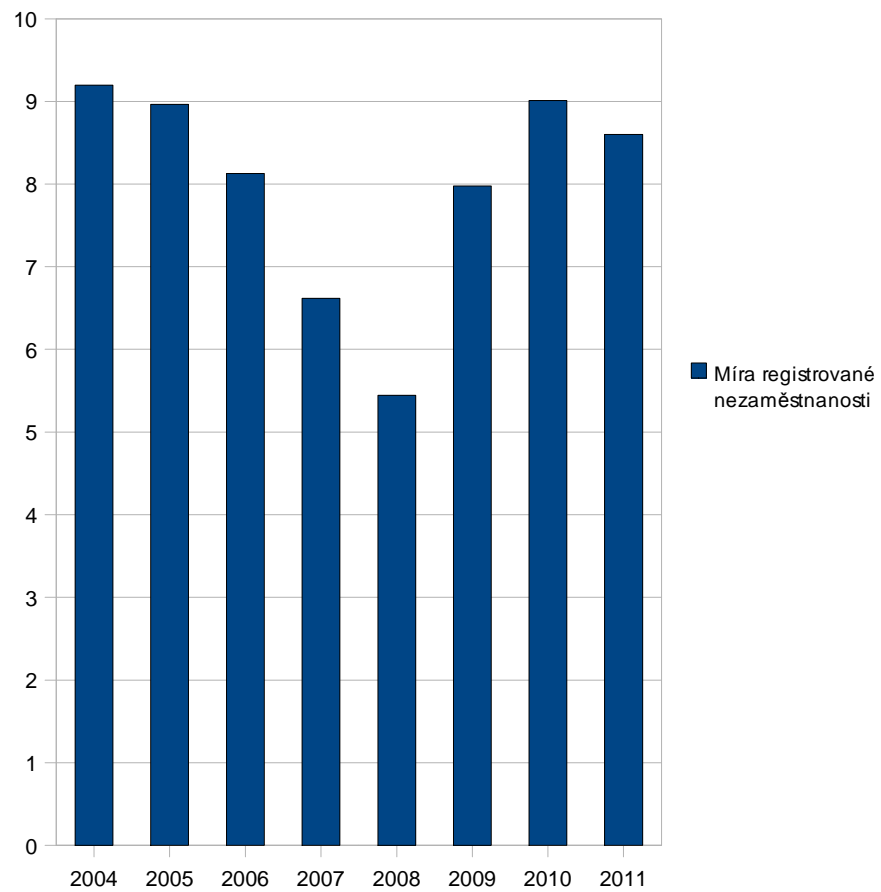
Obecná míra nezaměstnanosti



Počet pracujících, nezaměstnaných a ekonomicky neaktivních:

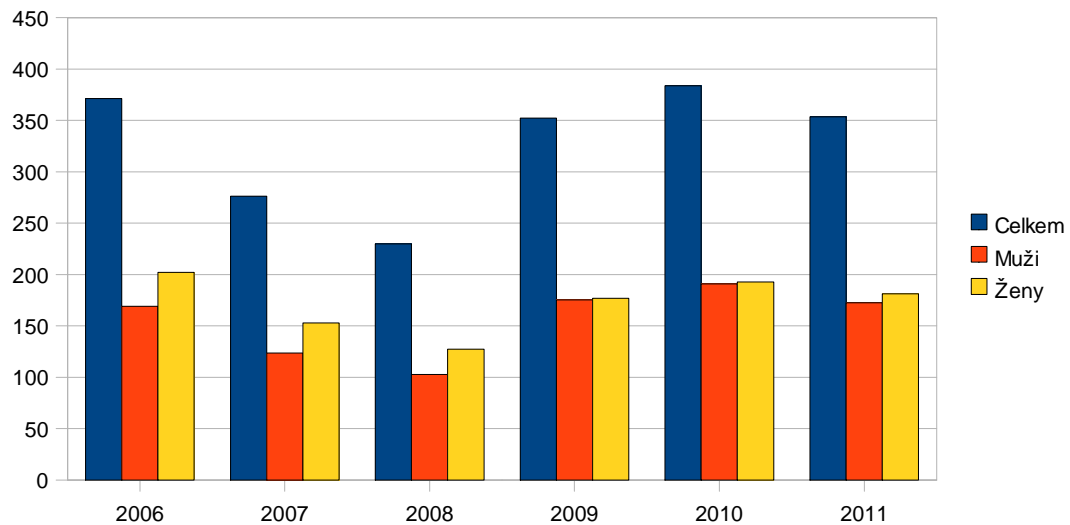


Míra registrované nezaměstnanosti

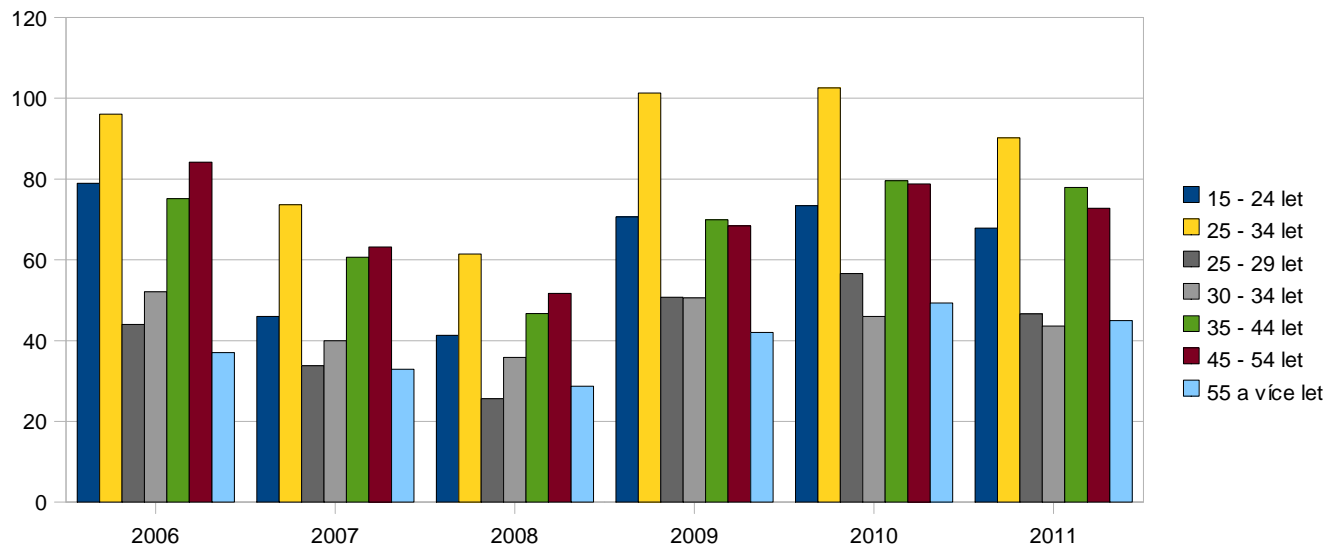


Struktura nezaměstnanosti

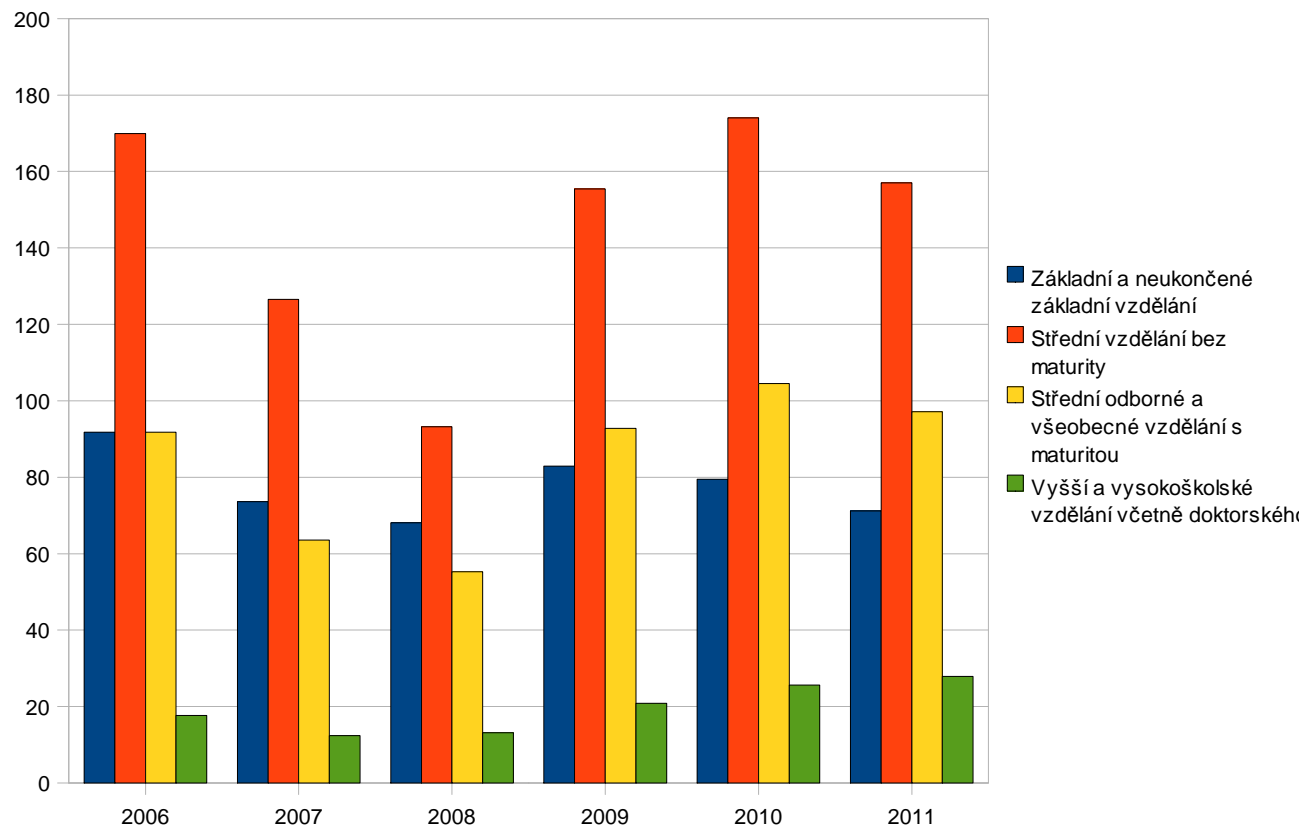
Počet nezaměstnaných (tis. osob)



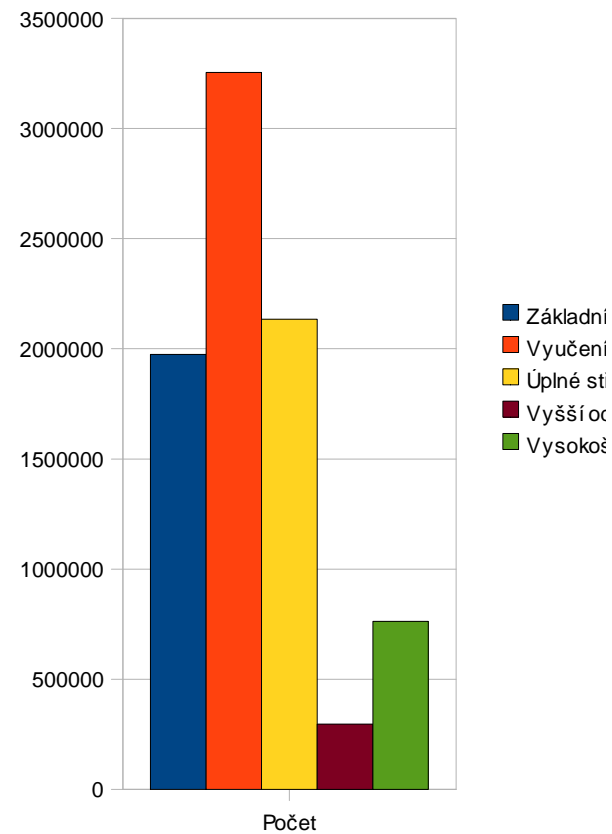
Počet nezaměstnaných (tis. osob)



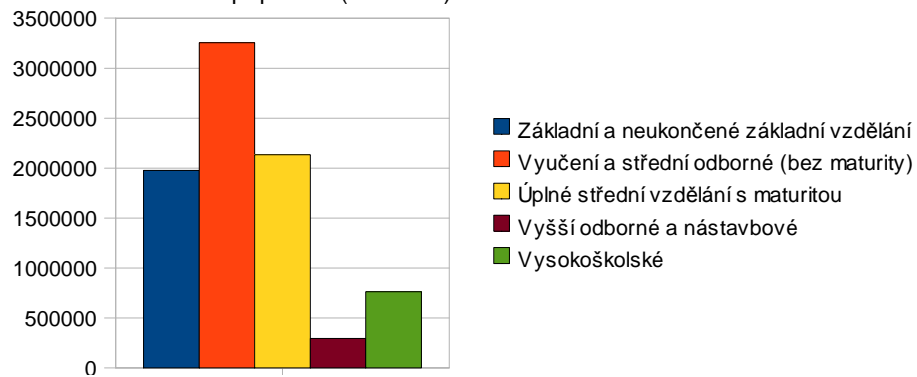
Počet nezaměstnaných (tis. osob)



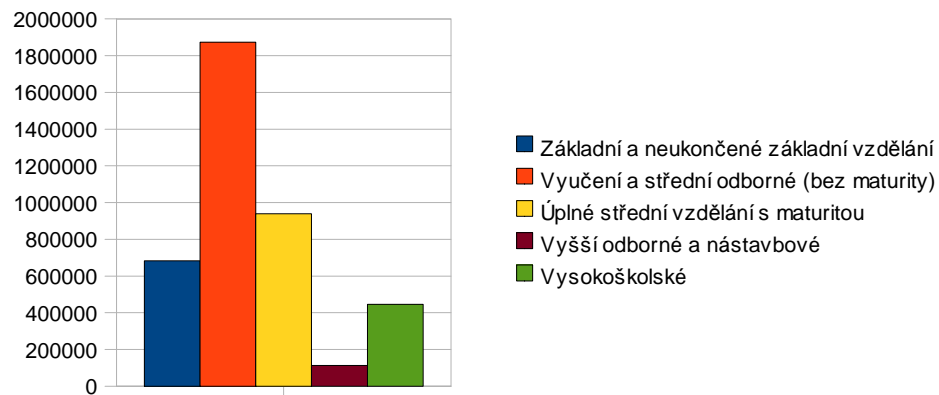
Vzdělání populace (rok 2001)



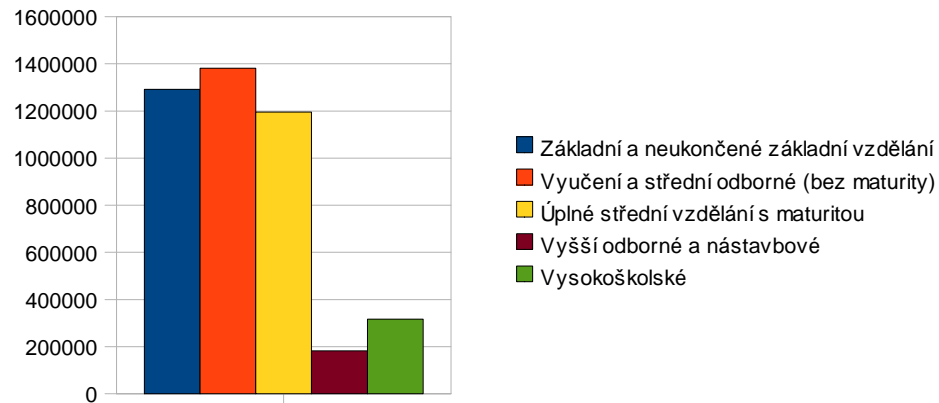
Vzdělání populace (rok 2001)



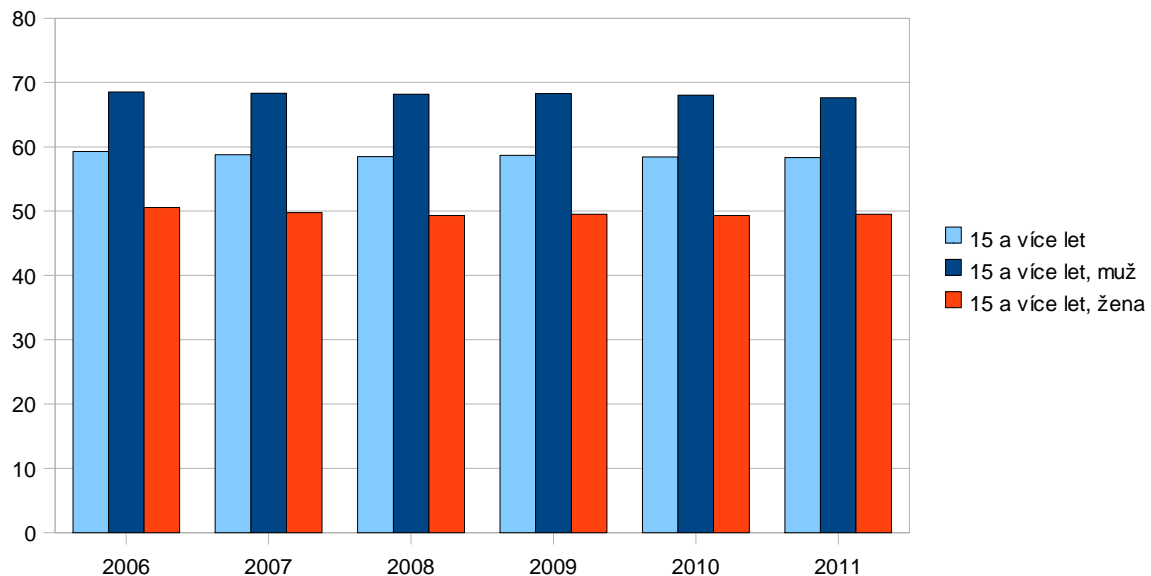
Vzdělání populace (muži, rok 2001)



Vzdělání populace (ženy, rok 2001)



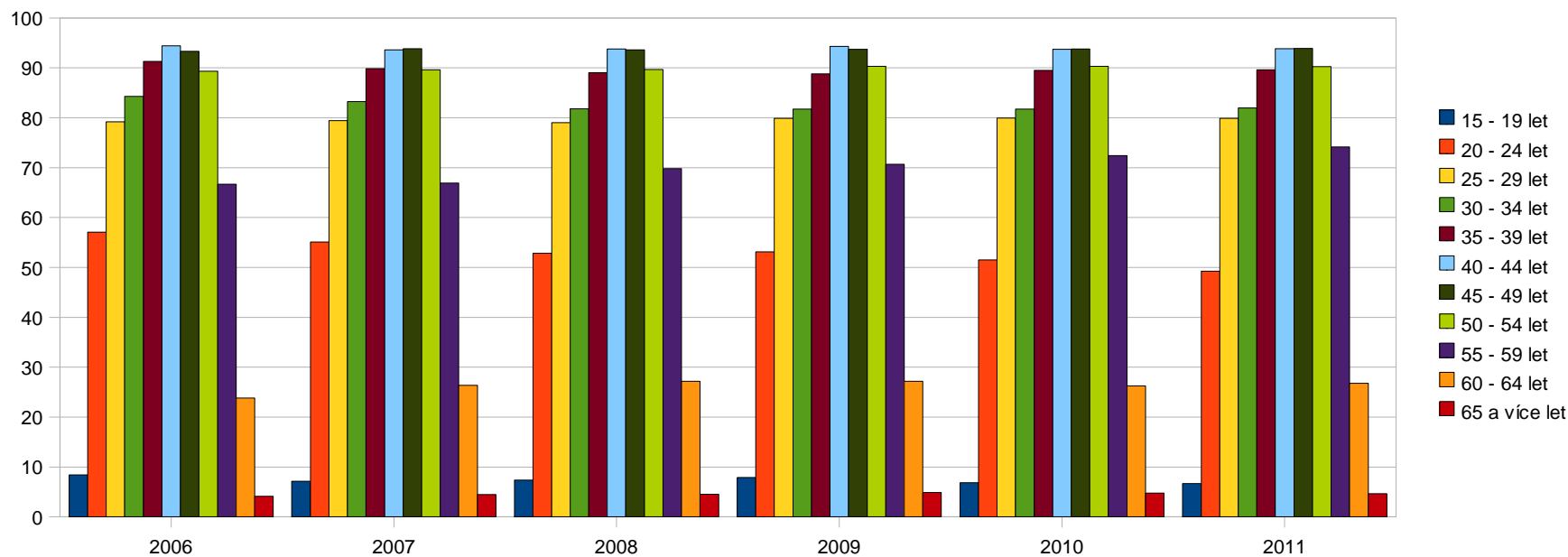
Míra ekonomické aktivity (%)



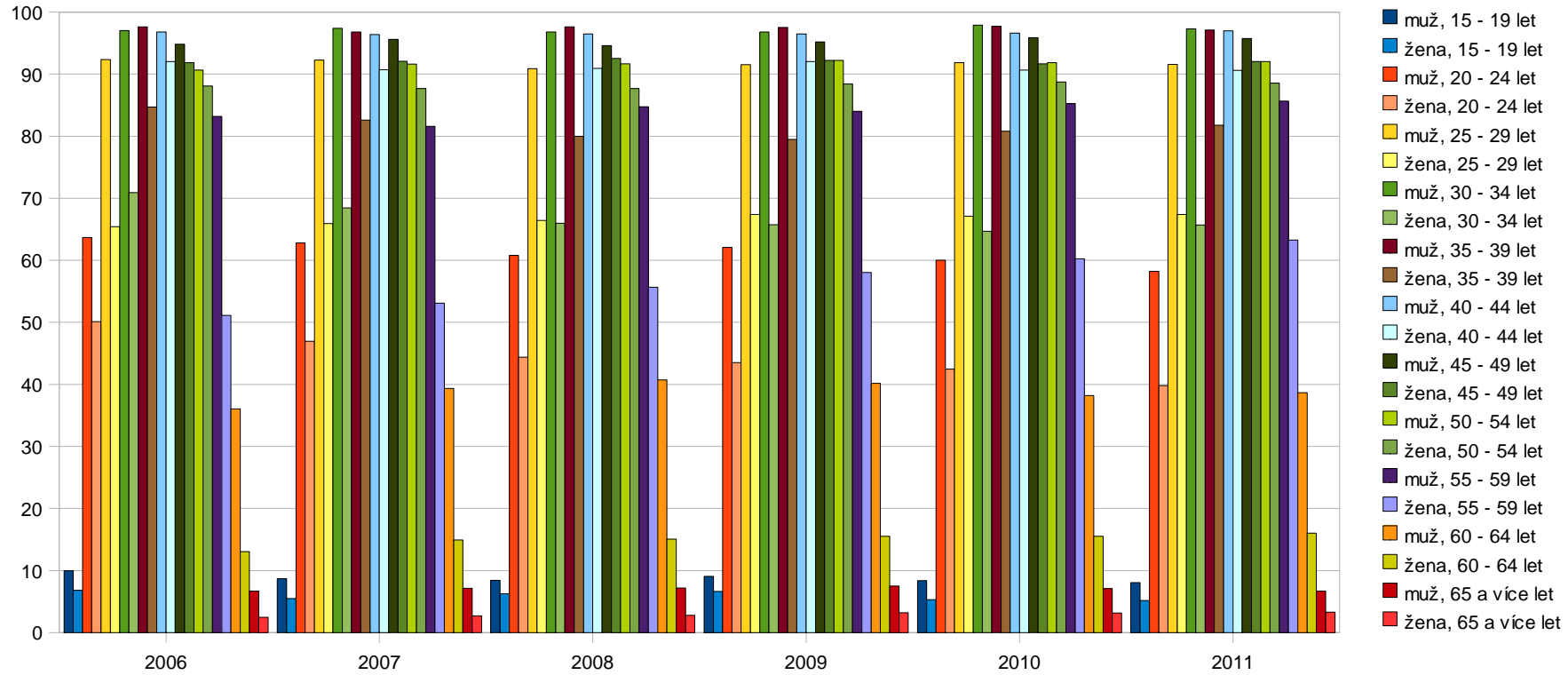
Míra ekonomické aktivity vyjadřuje podíl počtu zaměstnaných a nezaměstnaných (pracovní síly) na počtu všech osob populace starších 15-ti let.

Ukazatel je konstruován podle metodiky Eurostatu vypracované na základě doporučení Mezinárodní organizace práce (ILO).

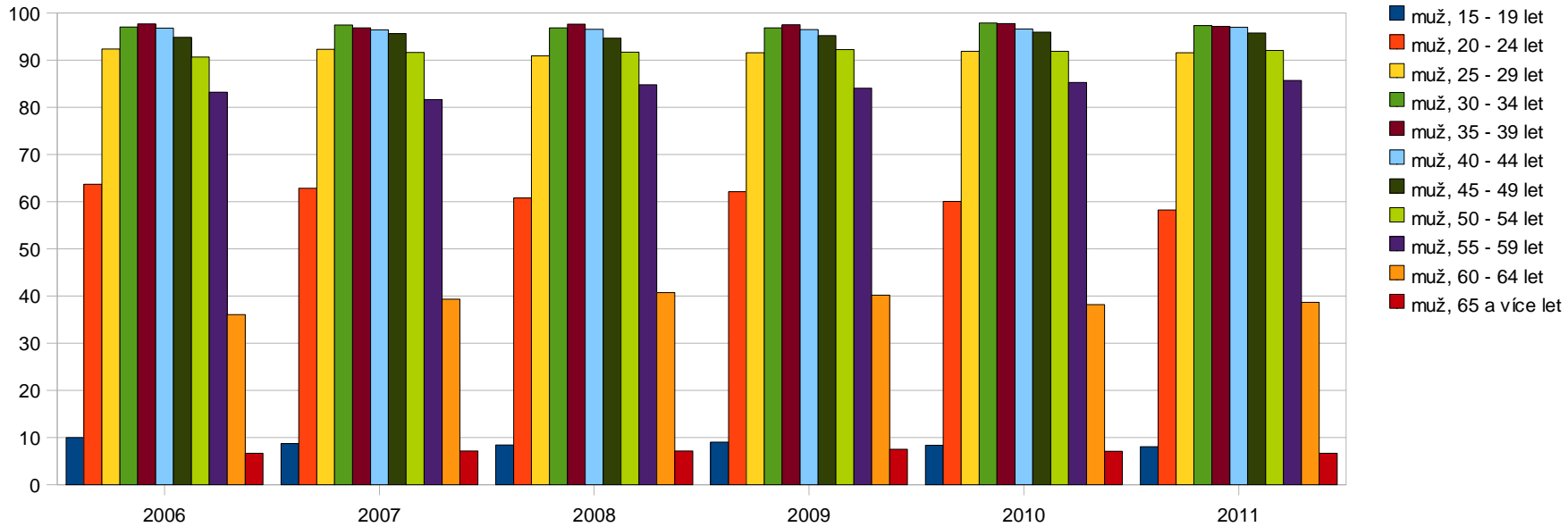
Míra ekonomické aktivity (%)



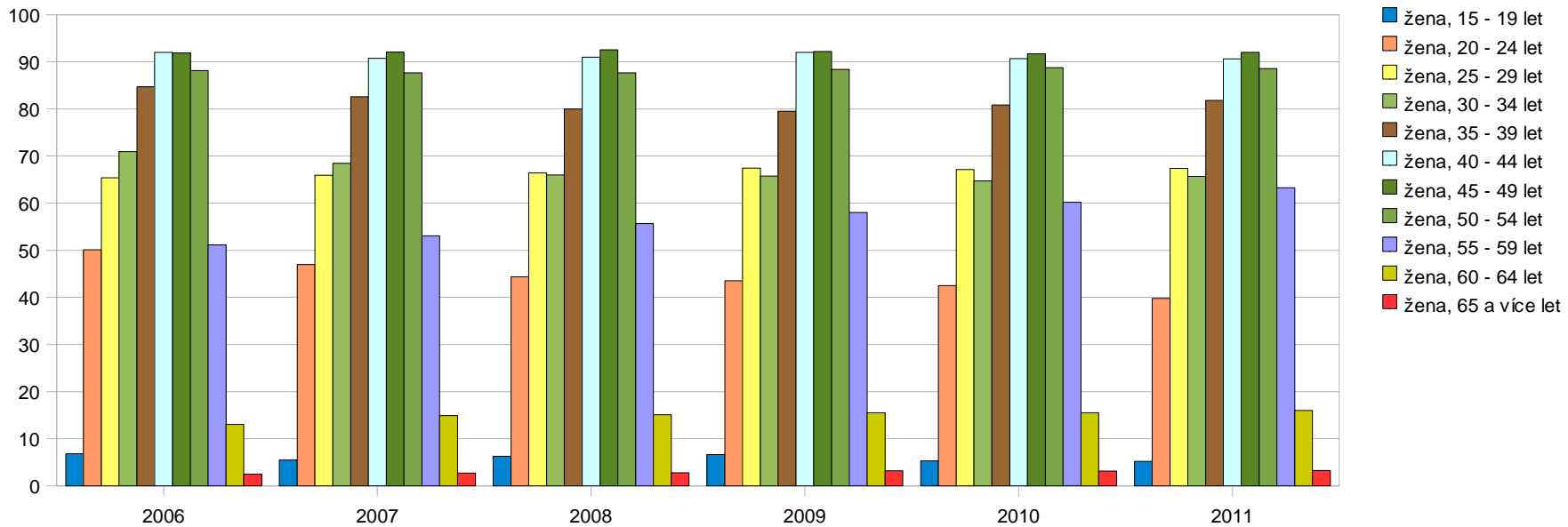
Míra ekonomické aktivity (%)



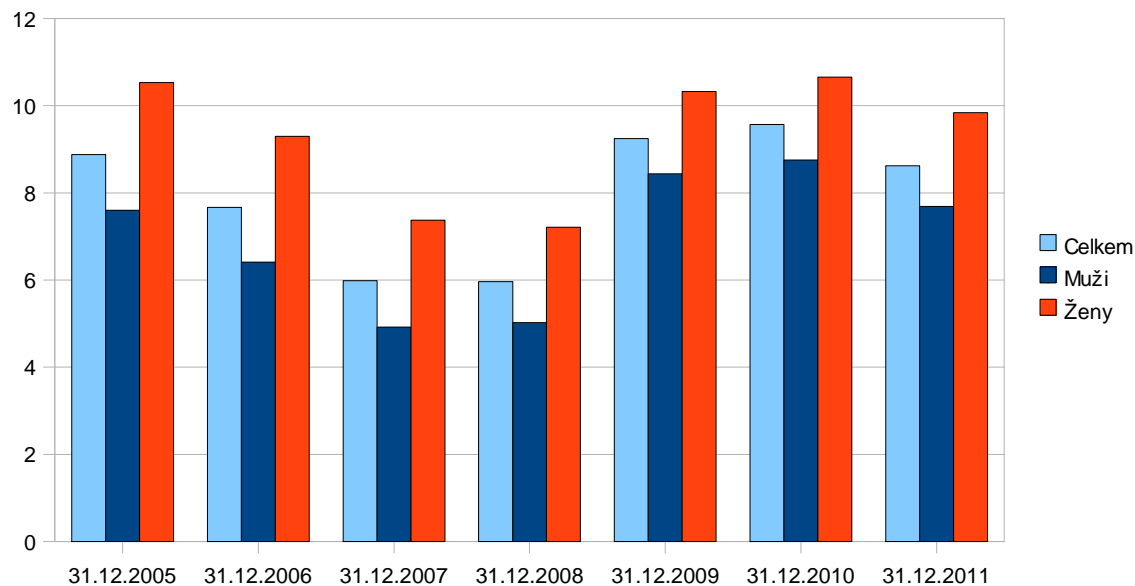
Míra ekonomické aktivity (%)



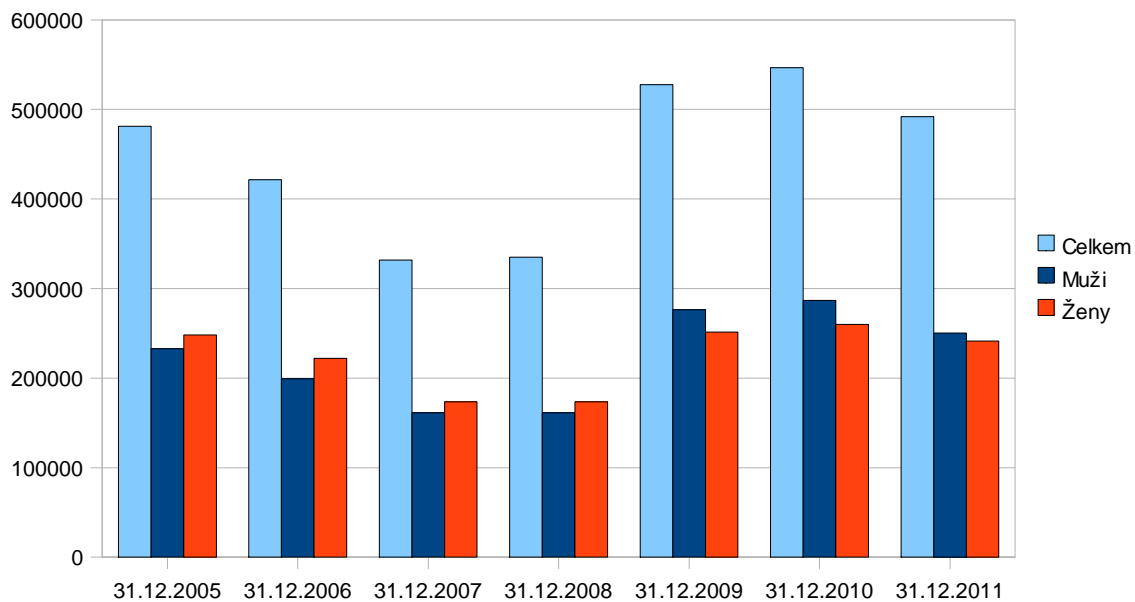
Míra ekonomické aktivity (%)



Míra registrované nezaměstnanosti



Počet neumístěných uchazečů o zam. - dosažitelní uchazeči



Dosažitelní uchazeči:

Jedná se o uchazeče o zaměstnání, kteří mohou bezprostředně nastoupit do zaměstnání při nabídce vhodného pracovního místa, tj. evidovaní nezaměstnaní, kteří nemají žádnou objektivní překážku pro přijetí zaměstnání. Za dosažitelné se nepovažují uchazeči o zaměstnání ve vazbě, ve výkonu trestu, uchazeči v pracovní neschopnosti, uchazeči, kteří jsou zařazeni na rekvalifikační kurzy nebo uchazeči, kteří vykonávají krátkodobé zaměstnání, a dále uchazeči, kteří pobírají peněžitou pomoc v mateřství nebo kterým je poskytována podpora v nezaměstnanosti po dobu mateřské dovolené.